

AG de la Zone Atelier Alpes
Gap 01 février 2018

Réseau des Zone Atelier

Le cadre conceptuel du schéma conceptuel

T. Spiegelberger



Réflexions au niveau RZA

Un cadre conceptuel commun

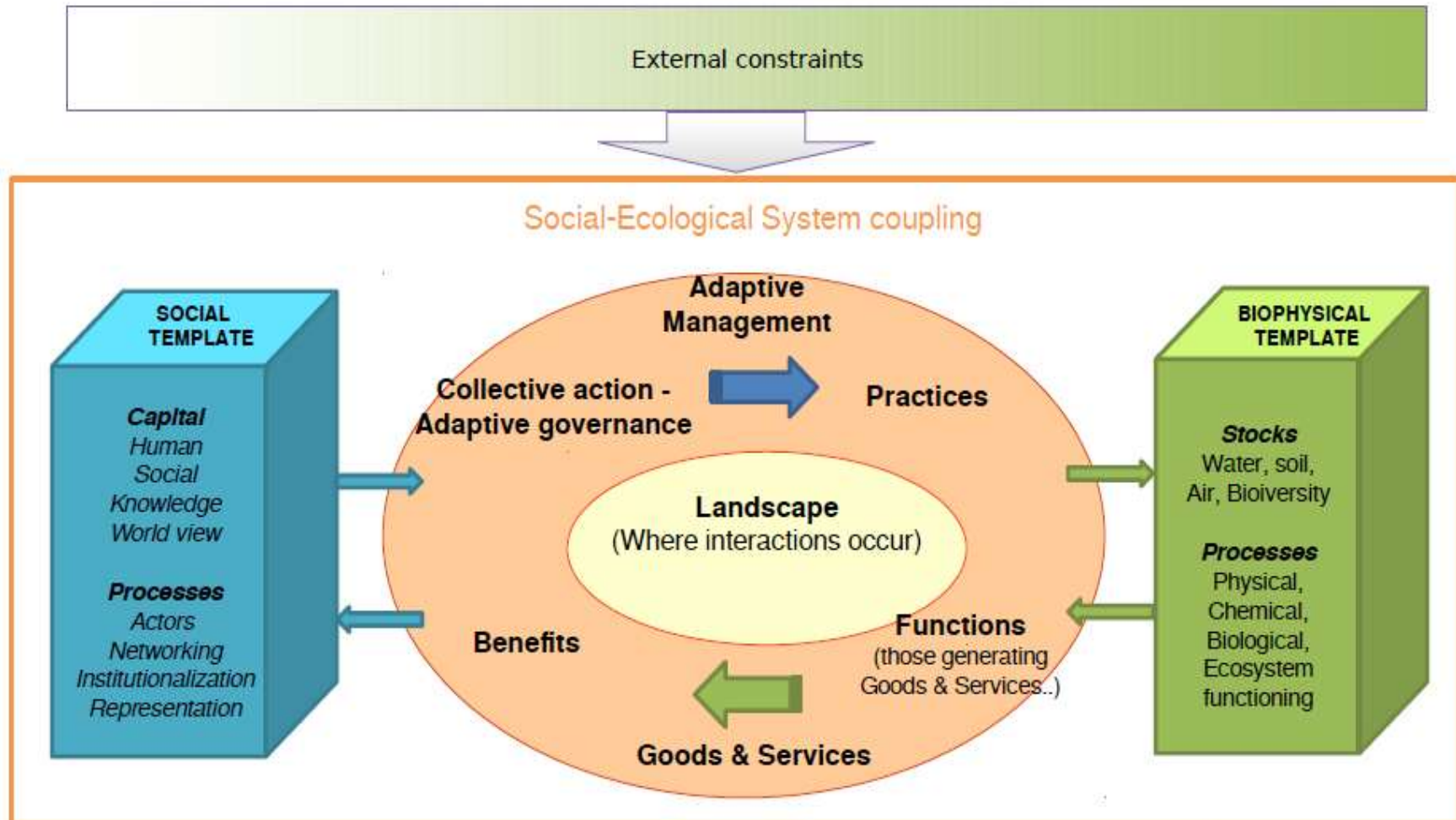
1. Promouvoir la formulation de questions interdisciplinaires
2. Faciliter la comparabilité des cas, le travail sur des gradients.
3. Outil d'analyse des manques (*gap analysis*)
4. Outil d'animation scientifique intra- et inter-ZA
5. Positionner le réseau des ZA dans le paysage scientifique des études sur les SES

Des ateliers de réflexion et de travail en commun

1. Définition d'un cadre conceptuel commun pour l'étude du fonctionnement d'un SES
2. Des méthodes de travail sur les socio-écosystèmes partagées par les ZA qui remportent leur adhésion
3. Des projets entre les Zones Ateliers
4. Des mises en réseau de compétences et des partages de données conduisant à des travaux interdisciplinaires transcendant les limites traditionnelles des ZA
5. Stimulation de la production scientifique du réseau

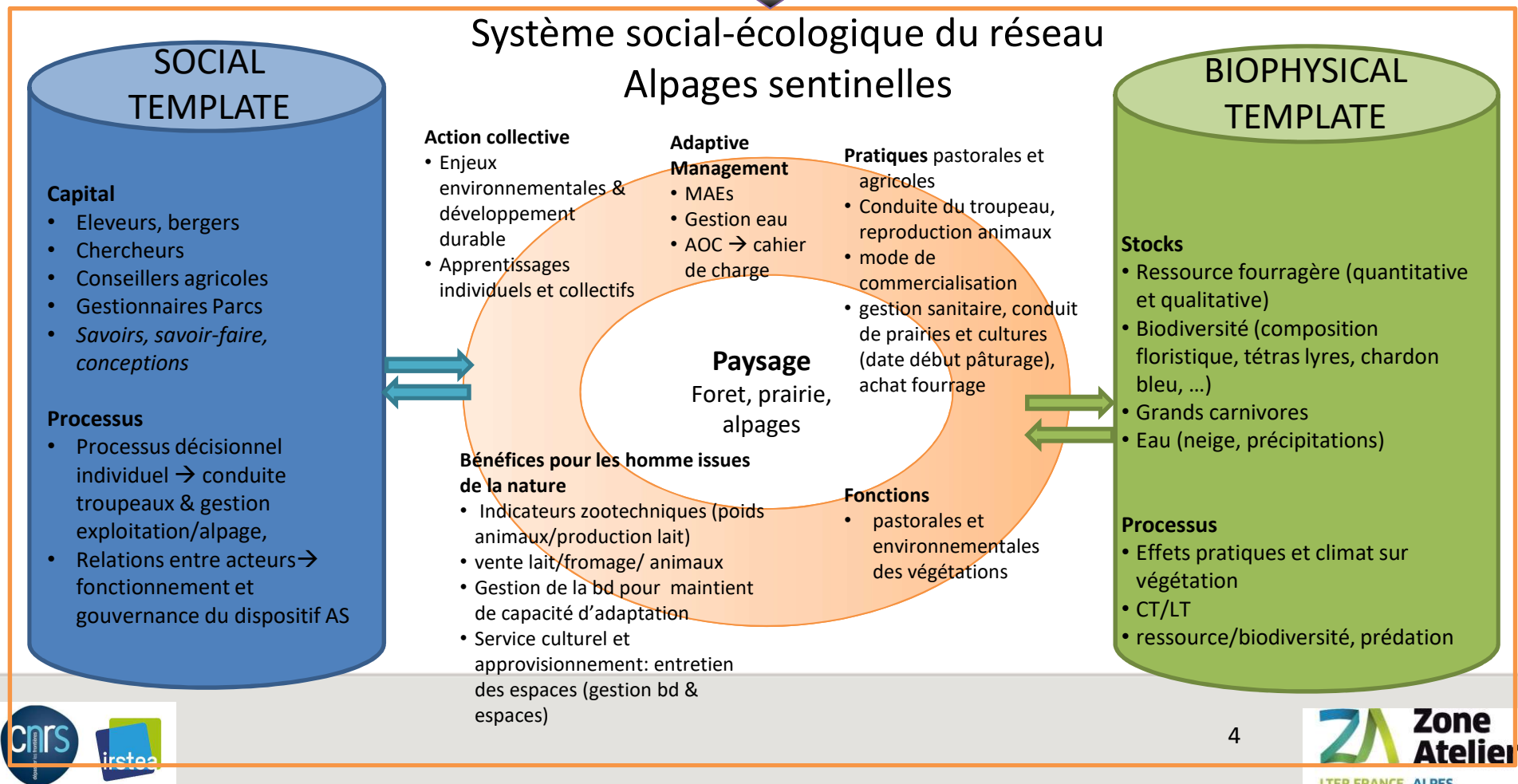
Cadre général RZA

Explicitation des liens 'fonctionnels' entre les différentes entités



Alpages sentinelles

Changement climatique + PAC, marchés (AOC), réglementation (AOC), politique communale (droit fermage,...)...



4

Zone Atelier
LTER FRANCE ALPES

Suite pour la ZAA

- Article collectif du RZA en cours de finalisation
- Comment la ZAA se saisie du cadre?
 - Est-ce que le cadre proposé correspond-il au cadre utilisé par vous OU pourrait être adapté?
 - Comment utilisé le cadre proposé au niveau de l'animation de la ZAA?
 - Au niveau scientifique?
 - Au niveau animation territoriale?
 - Quel liens d'animation avec les réflexions à
 - Trajectories ?
 - LESSEM ?